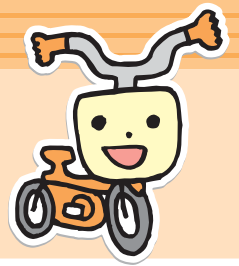


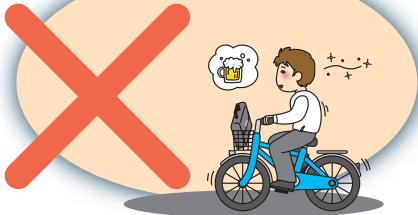
自転車のルールと罰則

正しく、楽しく、美しい
自転車利用とマナーアップ



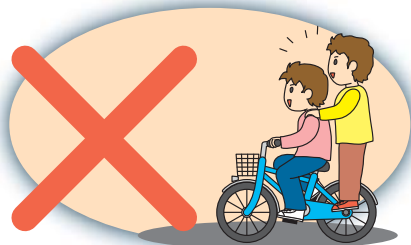
飲酒運転の禁止

【罰則】5年以下の懲役
又は100万円以下の罰金
※酒に酔った状態で運転した場合



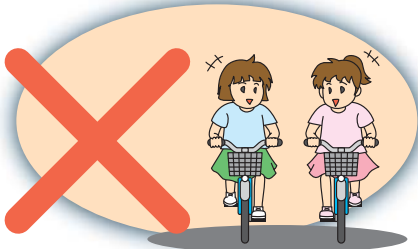
二人乗りの禁止

【罰則】2万円以下の罰金又は料



並進の禁止

【罰則】2万円以下の罰金又は料
※「並進可」標識のある場所以外では禁止



傘差し等の禁止

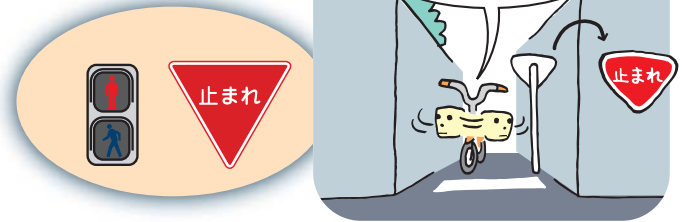
【罰則】5万円以下の罰金



交差点での信号遵守と一時停止・安全確認

信号や一時停止の標識を守り、狭い道から広い道に出るときは徐行し、安全確認を忘れずに行いましょう。

【罰則】
3ヶ月以下の懲役又は
5万円以下の罰金



運転中の携帯電話使用等の禁止

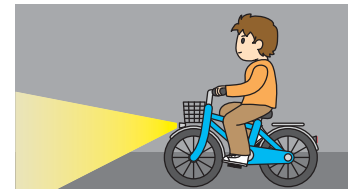
【罰則】5万円以下の罰金



夜間はライトを点灯

夜間は、前照灯及び尾灯(又は反射器材)をつけなければなりません。

【罰則】5万円以下の罰金



迷惑駐輪はやめましょう!



- × 歩行者や自動車の安全な通行が妨げられます!
特に高齢者、体の不自由な人が安心して歩けません!
目の不自由な人が点字ブロックを利用できません!
- × 救急活動が妨害されます!
救急車や消防車等、緊急車両の通行に支障が出ます!
- × まちの美観が損なわれます!
まちの顔となる駅前などの景観を大事にしましょう!

スピードの出しすぎに注意!



自転車は急には止まれません!

すぐに停止できるような
スピードでの通行を心掛けましょう。